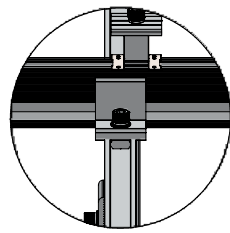
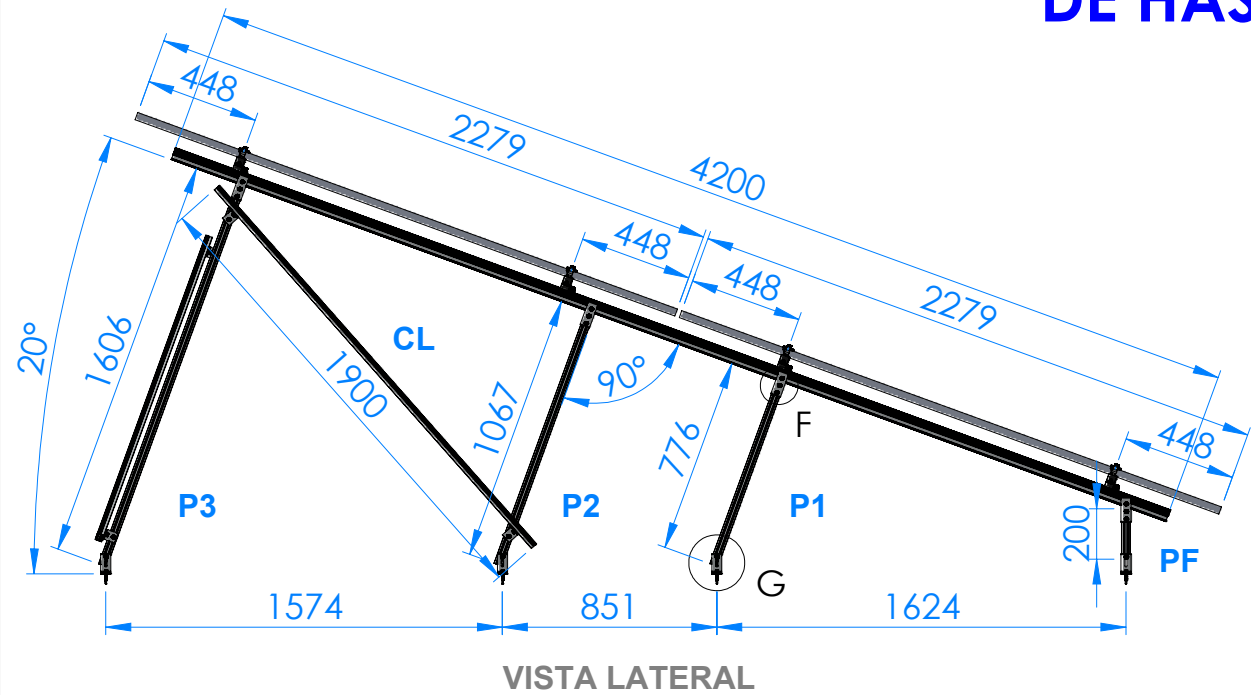
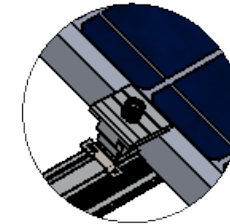


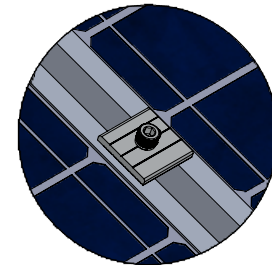
# SISTEMA DE MONTAJE DE 2 FILAS DE 9 PANELES DE HASTA 1134MM VERTICALES A 20°



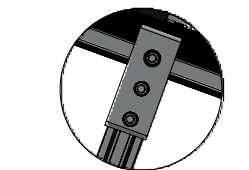
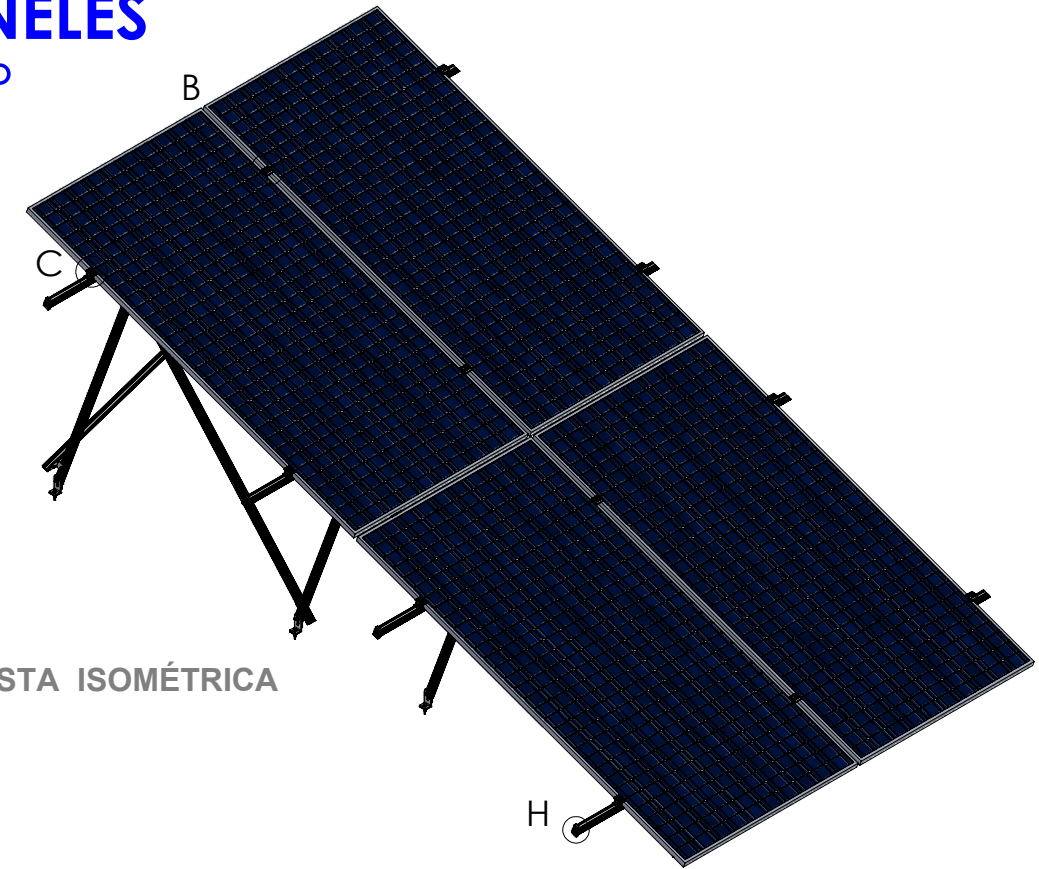
**DETALLE A**  
CLIP CLIMBER



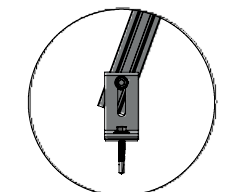
**DETALLE C**  
UNIVERSAL CLAMP  
(MODO-END)



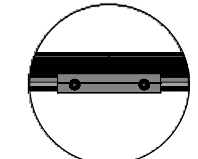
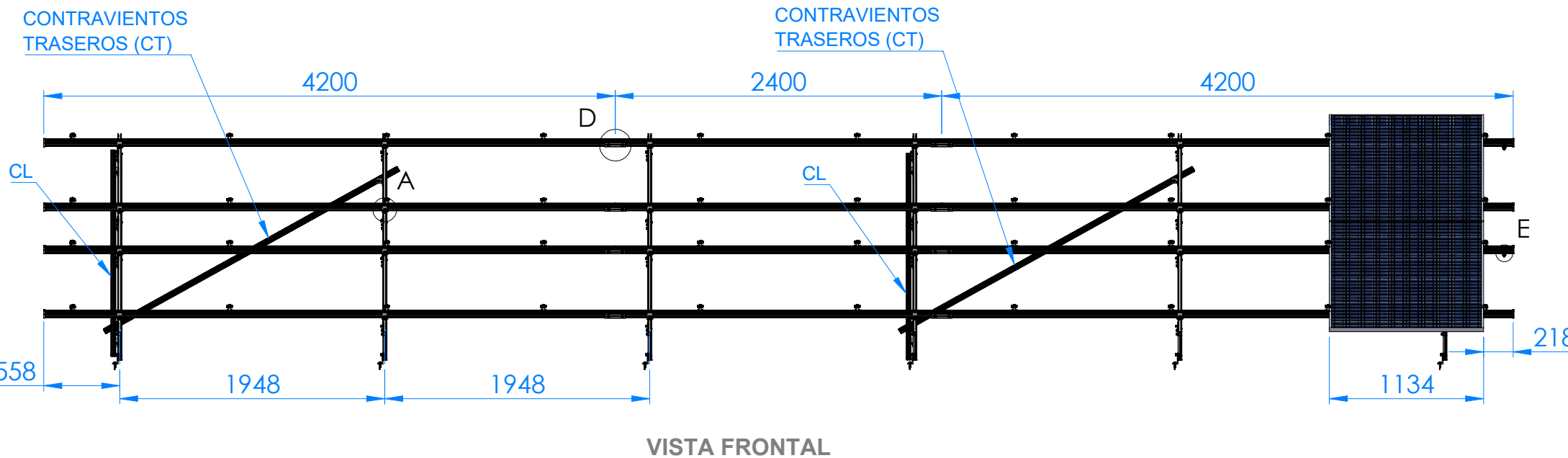
**DETALLE B**  
UNIVERSAL CLAMP  
(MODO - MID)



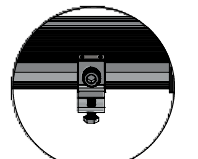
**DETALLE F**  
TILT CONNECTOR



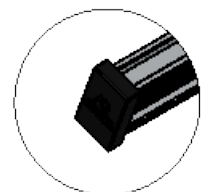
**DETALLE G**  
L-FOOT  
SUPPORT



**DETALLE D**  
RAIL CONNECTOR



**DETALLE E**  
GROUND LUG



**DETALLE H**  
END CAP N-RAIL

Estructura resistente a vientos de hasta 220 km/h.

**LISTA DE MATERIALES:**

# Part	Descripción	QTY
8102-N	N-Rail 4200mm - UL 2703 AlumiOne	14
8101-N	N-Rail 4800mm - UL 2703 AlumiOne	2
8121	Rail Connector - UL 2703 AlumiOne	8
8120	Universal Clamp - UL 2703 AlumiOne	40
8100	L-Foot Support - UL 2703 AlumiOne	24
8005	Ground Lug - UL 2703 AlumiOne	2
8103	Clip Climber - UL 2703 AlumiOne	24
8105	Tilt Connector - UL 2703 AlumiOne	24
8116	L-Bracket - UL 2703 AlumiOne	8
8104-N	Rail Support 4800mm - UL 2703 AlumiOne	7
8122	End Cap N-Rail AlumiOne	8
1601	Clip 2 Cable 6 mm <sup>2</sup> - 10AWG AlumiOne	5

**CORTES DE PERFIL RIEL**

QTY	Largo Original	Corte por perfil	Total de tramos
2	N-Riel 4800mm	2400mm (mitad)	4

**CORTES DE SOPORTE RIEL**

QTY	Largo Original	Soporte Riel #	Orden de Corte
7	Soporte Riel 4800mm	1	2 500 + 1 067 + 776 + 200 + 200
		2	2 500 + 1 067 + 776 + 200 + 200
		3	1 900 + 1 606 + 1 067 + 200
		4	1 900 + 1 606 + 1 067 + 200
		5	1 606 + 1 606 + 776 + 776
		6	1 606 + 1 606 + 776 + 776
		7	1 067 + 1 067

**GUIAS DE CORTE**

Cortes	Total de tramos	Aplicación
2500 mm	2	Contraviento Trasero (CT)
1900 mm	2	Contraviento Lateral (CL)
200 mm	6	Pata Frontal (PF)
776 mm	6	Pata 1 (P1)
1067 mm	6	Pata 2 (P2)
1606 mm	6	Pata 3 (P3)

El torque recomendado de apriete para los tornillos es de 20Nm

Se recomienda iniciar los cortes desde los tramos de mayor longitud hacia los menores, con el fin de optimizar el uso del material y reducir el margen de error o desperdicio.

Antes de efectuar el corte, verifique cuidadosamente las medidas indicadas en esta guía. Cualquier desviación podría comprometer el ensamble correcto de la estructura.

THIRD ANGLE PROJECTION

Terra Park II Calle Berilio No. 305, 66367 Santa Catarina, N.L.

**ASSEMBLY DIAGRAM**

UNIDADES: MM

MATERIAL: Aluminio 6005-T5

NO CAMBIE LA ESCALA

TÍTULO: **ASSEMBLY DIAGRAM**

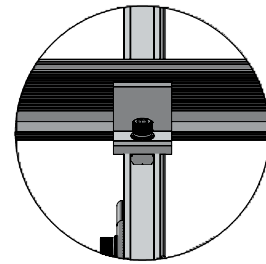
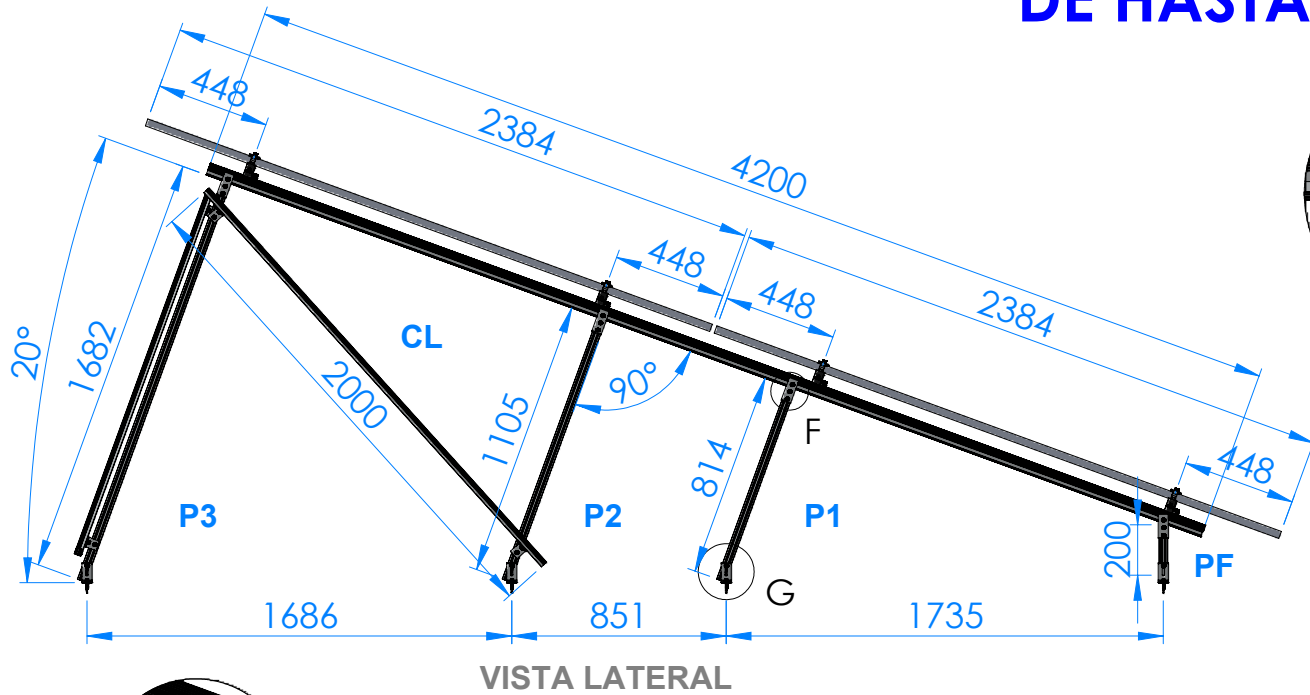
TAMAÑO **B** N.º DE PARTE **2V9** REV **1**

ESCALA: 1:30 HOJA 1 DE 1

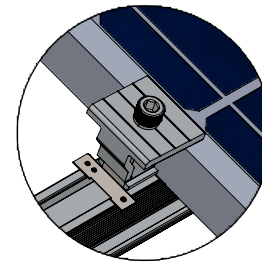
LA INFORMACIÓN INCLUIDA EN ESTE DIBUJO PERTENECE EXCLUSIVAMENTE A SolarOne & AlumiOne. QUEDA PROHIBIDA LA REPRODUCCIÓN TOTAL O PARCIAL SIN EL PREVIO CONSENTIMIENTO POR ESCRITO DE SolarOne & AlumiOne.

[www.solarone.mx](http://www.solarone.mx)

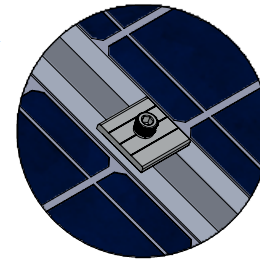
# SISTEMA DE MONTAJE DE 2 FILAS DE 9 PANELES DE HASTA 1303MM VERTICALES A 20°



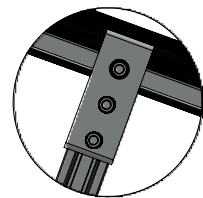
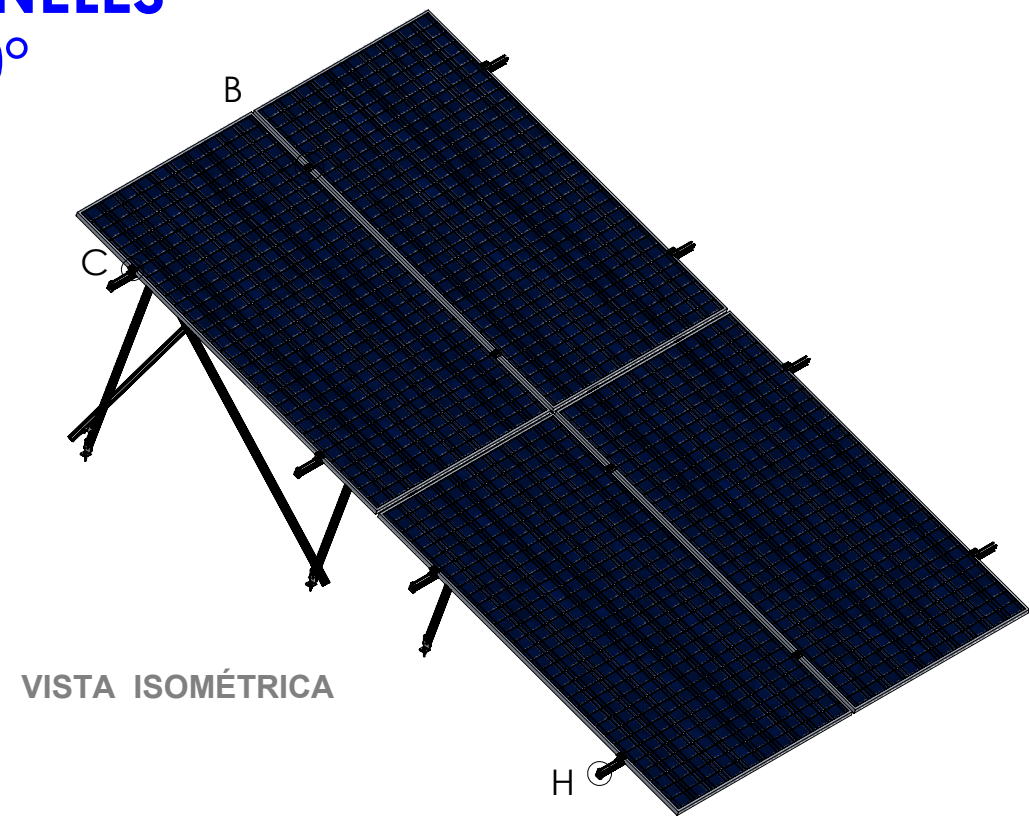
**DETALLE A**  
CLIP CLIMBER



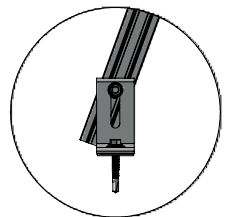
**DETALLE C**  
UNIVERSAL CLAMP  
(MODO-END)



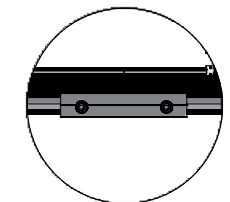
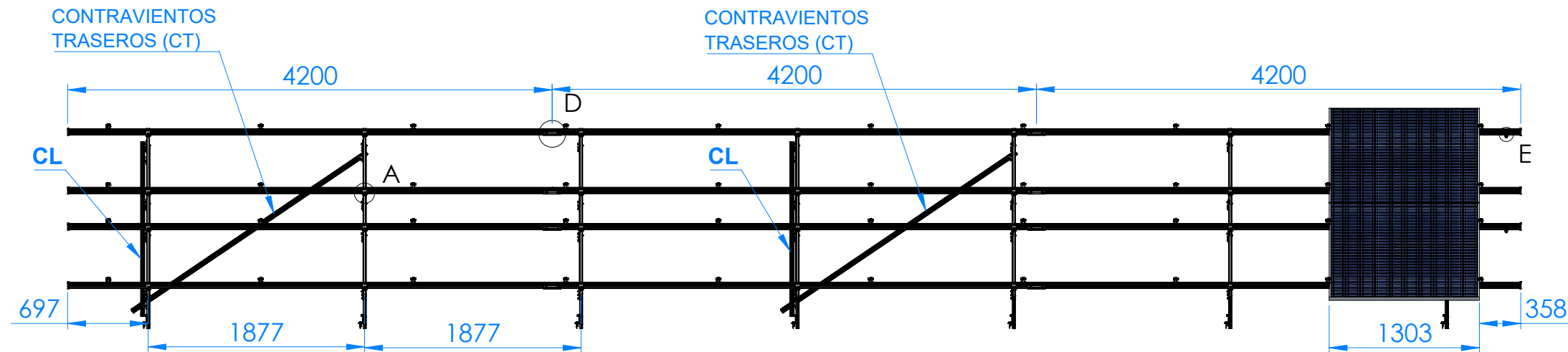
**DETALLE B**  
UNIVERSAL CLAMP  
(MODO - MID)



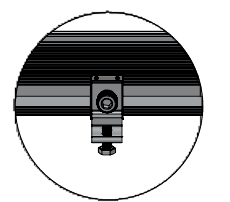
**DETALLE F**  
TILT CONNECTOR



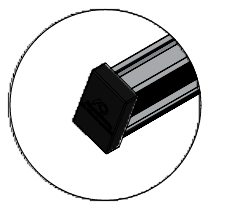
**DETALLE G**  
L-FOOT SUPPORT



**DETALLE D**  
RAIL CONNECTOR



**DETALLE E**  
GROUND LUG



**DETALLE H**  
END CAP N-RAIL

Estructura resistente a vientos de hasta 220 km/h.

**LISTA DE MATERIALES:**

# Part	Descripción	QTY
8102-N	N-Rail 4200mm - UL 2703 AlumiOne	19
8101-N	N-Rail 4800mm - UL 2703 AlumiOne	0
8121	Rail Connector - UL 2703 AlumiOne	8
8120	Universal Clamp - UL 2703 AlumiOne	40
8100	L-Foot Support - UL 2703 AlumiOne	28
8005	Ground Lug - UL 2703 AlumiOne	2
8103	Clip Climber - UL 2703 AlumiOne	28
8105	Tilt Connector - UL 2703 AlumiOne	28
8116	L-Bracket - UL 2703 AlumiOne	8
8104-N	Rail Support 4800mm - UL 2703 AlumiOne	8
8122	End Cap N-Rail AlumiOne	8
1601	Clip 2 Cable 6 mm <sup>2</sup> - 10AWG AlumiOne	5

**CORTES DE PERFIL RIEL**

QTY	Largo Original	Corte por perfil	Total de tramos
NA	NA	NA	NA

**CORTES DE SOPORTE RIEL**

QTY	Largo Original	Soporte Riel #	Orden de Corte
8	Soporte Riel 4800mm	1	2500 + 1682 + 200 + 200
		2	2500 + 1105 + 814
		3	2000 + 1682 + 1105
		4	2000 + 1682 + 1105
		5	1682 + 1105 + 814 + 200 + 200
		6	1682 + 1105 + 814 + 814
		7	1682 + 1105 + 814 + 814
		8	1682 + 1105 + 814 + 200 + 200 + 200

**GUIAS DE CORTE**

Cortes	Total de tramos	Aplicación
2500 mm	2	Contraviento Trasero (CT)
2000 mm	2	Contraviento Lateral (CL)
200 mm	7	Pata Frontal (PF)
814 mm	7	Pata 1 (P1)
1105 mm	7	Pata 2 (P2)
1682 mm	7	Pata 3 (P3)

El torque recomendado de apriete para los tornillos es de 20Nm

Se recomienda iniciar los cortes desde los tramos de mayor longitud hacia los menores, con el fin de optimizar el uso del material y reducir el margen de error o desperdicio.

Antes de efectuar el corte, verifique cuidadosamente las medidas indicadas en esta guía. Cualquier desviación podría comprometer el ensamble correcto de la estructura.

THIRD ANGLE PROJECTION

Terra Park II Calle Berilio No. 305, 66367 Santa Catarina, N.L.

**ASSEMBLY DIAGRAM**

UNIDADES: MM

MATERIAL: Aluminio 6005-T5

NO CAMBIE LA ESCALA

TÍTULO: **ASSEMBLY DIAGRAM**

TAMAÑO: **B**

N.º DE PARTE: **2V9**

ESCALA: 1:30

REV: **1**

HOJA 1 DE 1